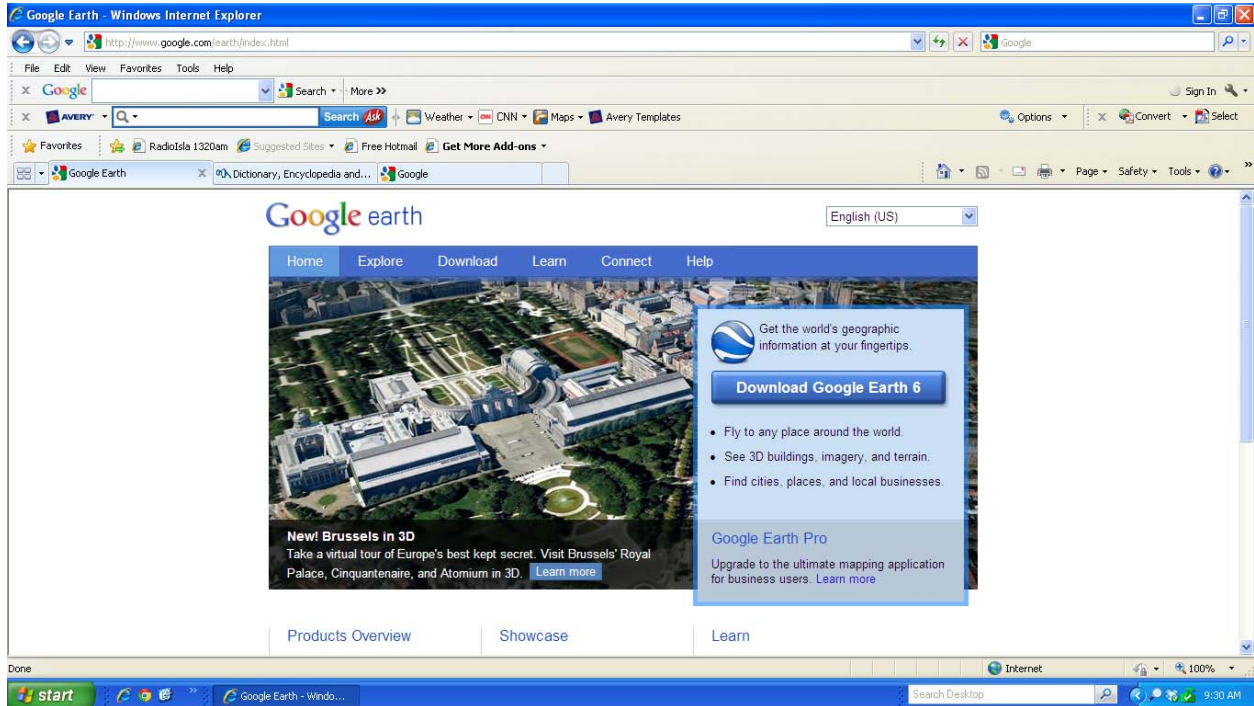
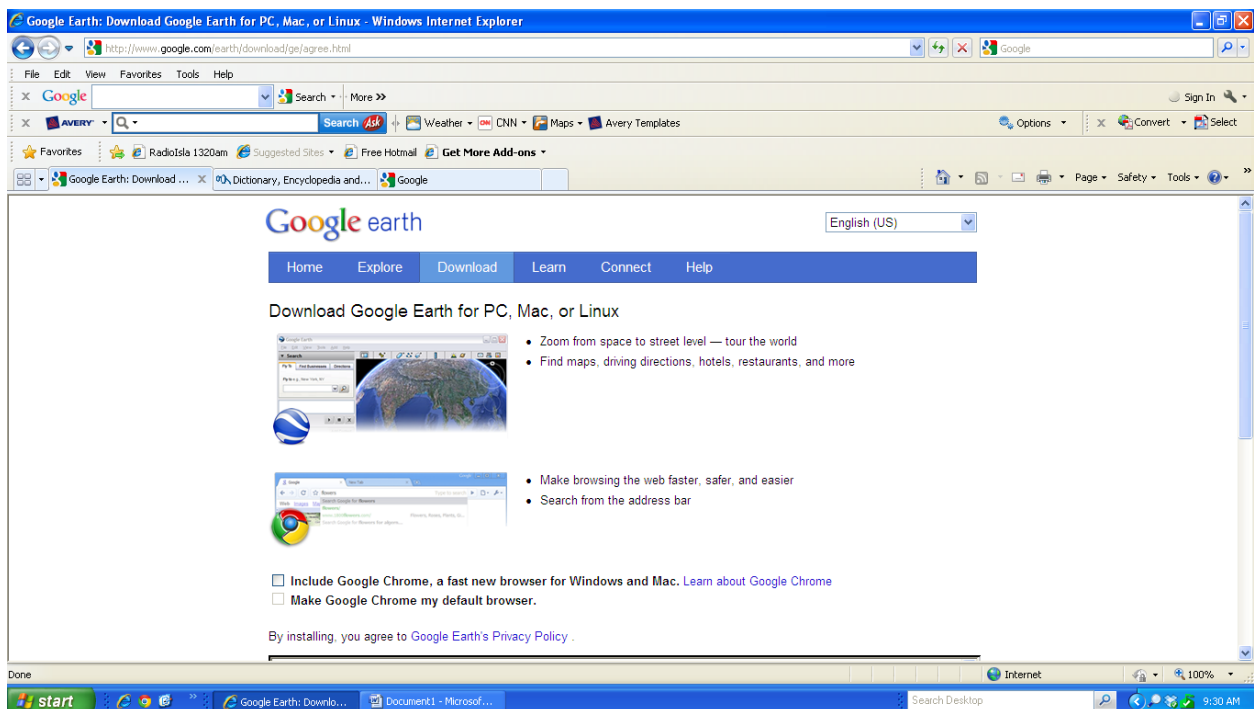


Instrucciones para instalar Google Earth

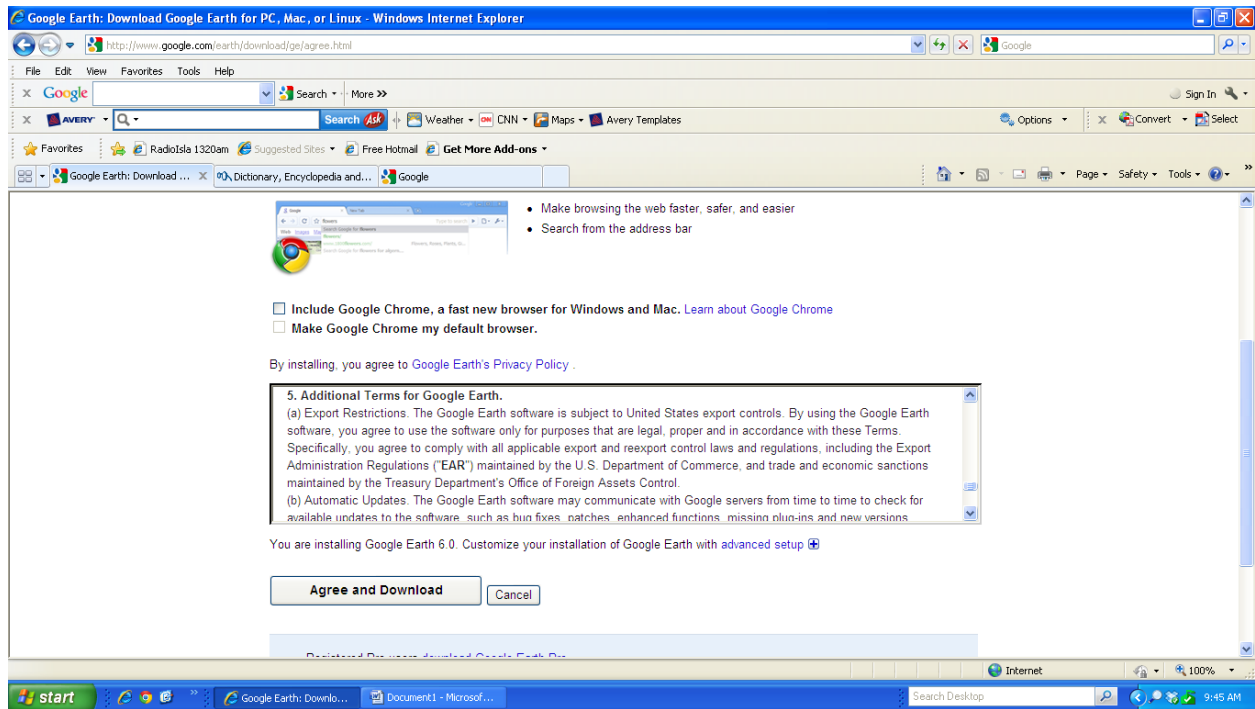
1. Abre el buscador del internet (usualmente Internet Explorer) y en el blanco provisto escribe “Google Earth”. Selecciona la opción que lee “Google Earth” oprimiendo dos veces con el cursor sobre dicho nombre. Aparecerá la siguiente página:



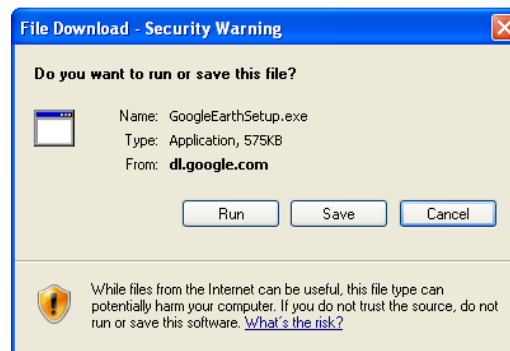
2. Oprime ahora la barra que dice “Download Google Earth 6”, y aparecerá la página que se muestra abajo. Remueve las marcas de cotejo que aparecen en los dos cuadraditos bajo el círculo con varios colores (oprimiendo con el cursor sobre ellas).



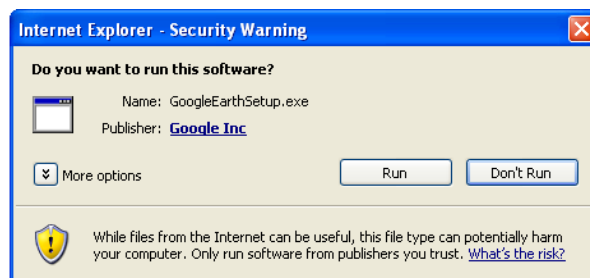
3. Oprime “Agree and download” en la barra que se muestra abajo:



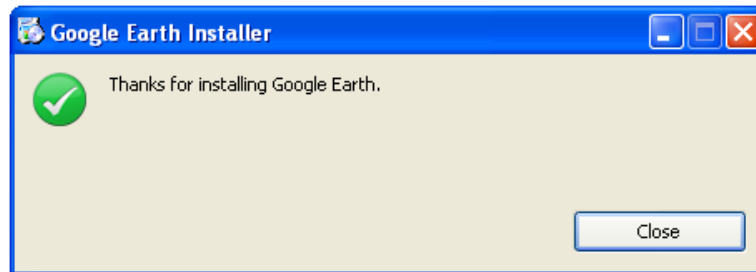
4. Aparecerá un recuadro con la pregunta “Do you want to run or save this file?” y varias selecciones, oprime “Run” y el programa se comenzará a copiar en tu computadora. [Si acaso aparece una barra amarilla horizontal indicando que por motivos de seguridad necesita que autorices a bajar el programa, dale un click a la barra amarilla con el botón derecho del “mouse” y selecciona “Download file”.]



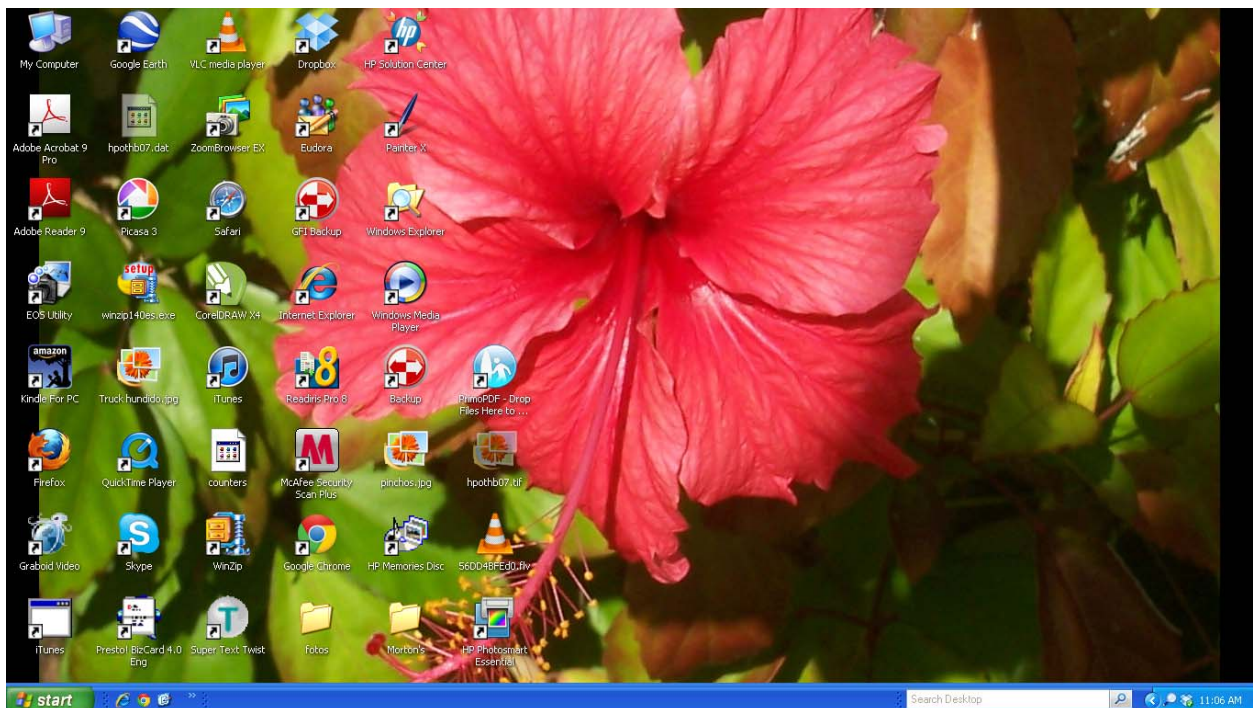
5. Una vez el programa haya bajado a tu computadora, aparecerá otro recuadro con la pregunta: “Do you want to run this software?”. Selecciona “Run” y automáticamente comenzará la instalación. Déjala quieta que termine.



6. Cuando la instalación haya terminado, aparecerá un recuadro con una marca de cotejo verde. Dale “Close”. Ya el programa “Google Earth” se habrá instalado en tu máquina.



7. Para verificarlo, cierra todos los programas (marcando la “x” que aparece arriba a la derecha de cada página). En el “desktop” aparecerá un círculo azul con ondas blancas de nombre “Google Earth”, como el segundo que aparece en la línea de arriba del “desktop” que se muestra.



8. De ahora en adelante, para entrar a “Google Earth” sólo tendrás que oprimir dos veces el cursor sobre este símbolo.